

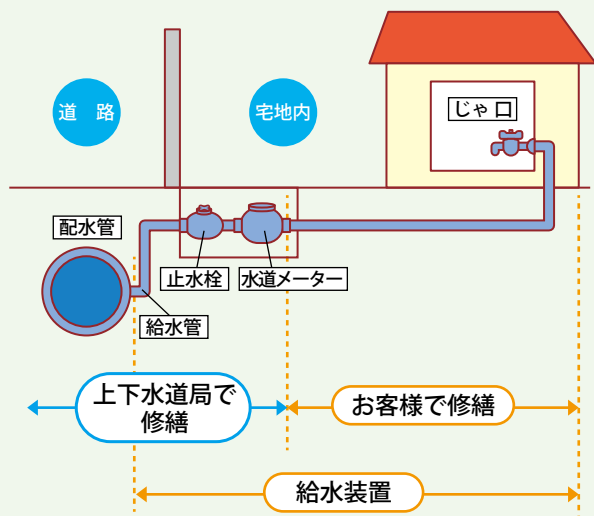
こういう時は
どうするの？

水道&下水道

Q & A

1 水道メーター付近で 漏水しているけれど、 どうしたらいいの？

道路に埋設している配水管から分岐してご家庭に引き込まれた給水管と、これに直結して取り付けられた止水栓やじゃ口などを給水装置といえます。そのうち水道メーターから道路側は、上下水道局で修繕を行います。宅地側はお客様で修繕が必要です。詳しくは水道技術課（☎740-1264）へ。



2 水道メーターボックスの フタが割れたとき、 どうするの？

水道メーターを長期間にわたり使用すると、経年劣化により、水道メーターを入れているボックスのフタが割れることがあります。フタを割れたままにしておくと、つまりて転倒する可能性もあり、大変危険です。

水道メーターボックス（プラスチック製のフタを1回無料で交換します。交換を希望される場合は、水道技術課（☎740-1264）へ。



(左)割れたフタ、(右)新しいフタ

3 水道水に含まれる塩素って、 大丈夫？

塩素には殺菌効果があり、水道水の安全性を確保しています。「塩素が入っていると飲むのに抵抗が…」と思われる人がいるかもしれませんが、水道水に入っている塩素の濃度は、世界保健機関(WHO)が定めている、生涯にわたって飲み続けても健康に影響が生じない濃度ですので、安心して飲むことができます。おいが気になる人は、ぜひ白湯にして飲んでみてください。

白湯とは、沸騰させたお湯を飲める温度まで冷ました飲み物です。一度、沸騰させているので、口当たりもやわらかくなくて、塩素が気になる人にお勧めです。

